

PRÜFKRITERIEN DES LIFTY AUF ABLEGEREIFE

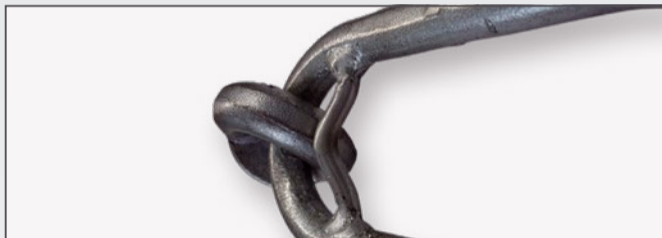
Lastaufnahmemittel sind gemäß den Bestimmungen der DGUV Regel 109-017, Punkt 8.4 jährlich nach den folgenden Kriterien durch eine zur Prüfung befähigten Person zu prüfen. Abhängig von den Einsatzbedingungen des Lastaufnahmemittels können Prüfungen in kürzeren Zeitabständen als einem Jahr erforderlich sein. Dies gilt z. B. bei besonders häufiger Benutzung, bei erhöhtem Verschleiß, bei Korrosion oder bei Hitzeeinwirkung.

Wenn Sie eine ordnungsgemäße und dokumentierte Überprüfung Prüfung durch PHILIPP wünschen, steht Ihnen unser Service unter der Rufnummer +49 6021 40 27-700 jederzeit zur Verfügung.

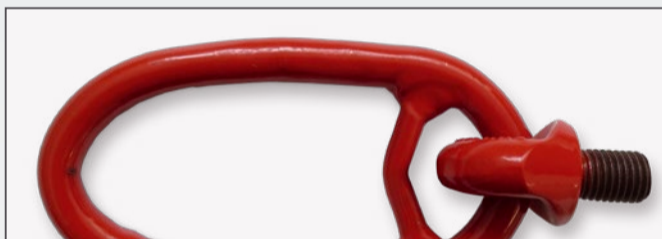
Vor der Überprüfung ist der Lifty zu reinigen. Es sind folgende Kriterien zu beachten:



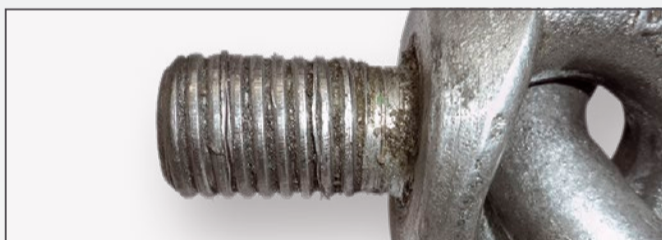
Verbogenes Aufhängeglied



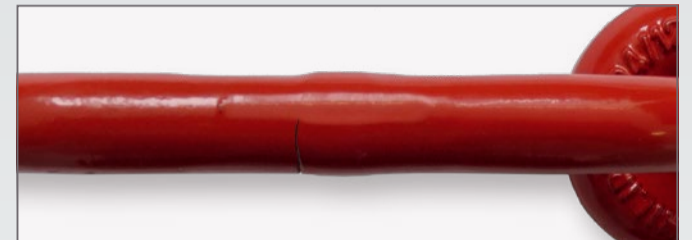
Verformtes Aufhängeglied



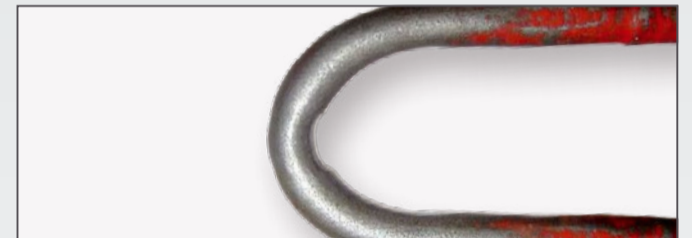
Überschreitung des Maßes T_{max}



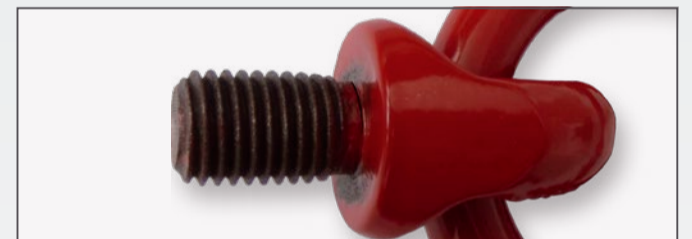
Beschädigung des Gewindes



Riss im Aufhängeglied



Druckstellen durch Anschlagmittel



Riss an der Ringschraube



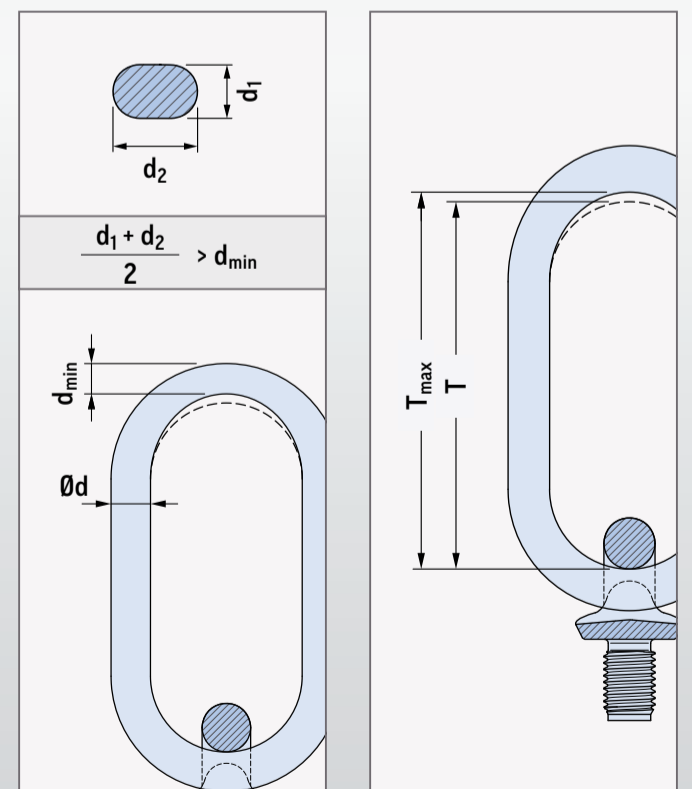
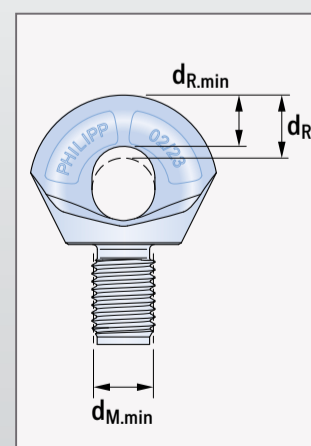
Verbogener Gewindezapfen

- » Bruch des Aufhängegliedes
- » Verformtes oder verbogenes Aufhängeglied (Bild)
- » Druckstellen am Aufhängeglied durch ein Anschlagmittel (Bild)
- » Risse oder die Tragfähigkeit beeinträchtigende Korrosionsnarben (Bild)
- » Beschädigtes Gewinde (Bild) / verbogener Gewindezapfen (Bild)
- » Schweißungen oder andere starke Wärmebeeinflussungen
- » Kennzeichnung nicht mehr lesbar
- » Über- bzw. Unterschreitung der zulässigen Prüfmaße (Bild)

PRÜFMASSE

Last-klasse	$d_{M,min}$ (mm)	d_R (mm)	$d_{R,min}$ (mm)	$\emptyset d$ (mm)	d_{min} (mm)	T (mm)	T_{max} (mm)
12	11,50	16	14,4	13	11,7	115	121
14	13,50	16	14,4	13	11,7	115	121
16	15,45	16	14,4	13	11,7	115	121
18	17,40	22	19,8	16	14,4	115	121
20	19,40	22	19,8	16	14,4	115	121
24	23,40	22	19,8	16	14,4	115	121
30	29,40	32	28,8	22	19,8	115	121
36	35,40	32	28,8	22	19,8	115	121
42	41,20	39	35,1	26 ①	28	139 ①	146 ①
52	51,20	39	35,1	26 ①	35	139 ①	146 ①

① Ausführung des Lifty bis Herstellung 12/20 (siehe Aufhängeglied)



Bei einer **einzigsten Übereinstimmung** der o.g. Punkte ist der Lifty ablegerreif und darf **nicht mehr verwendet** werden.

ABLEGEREIF

